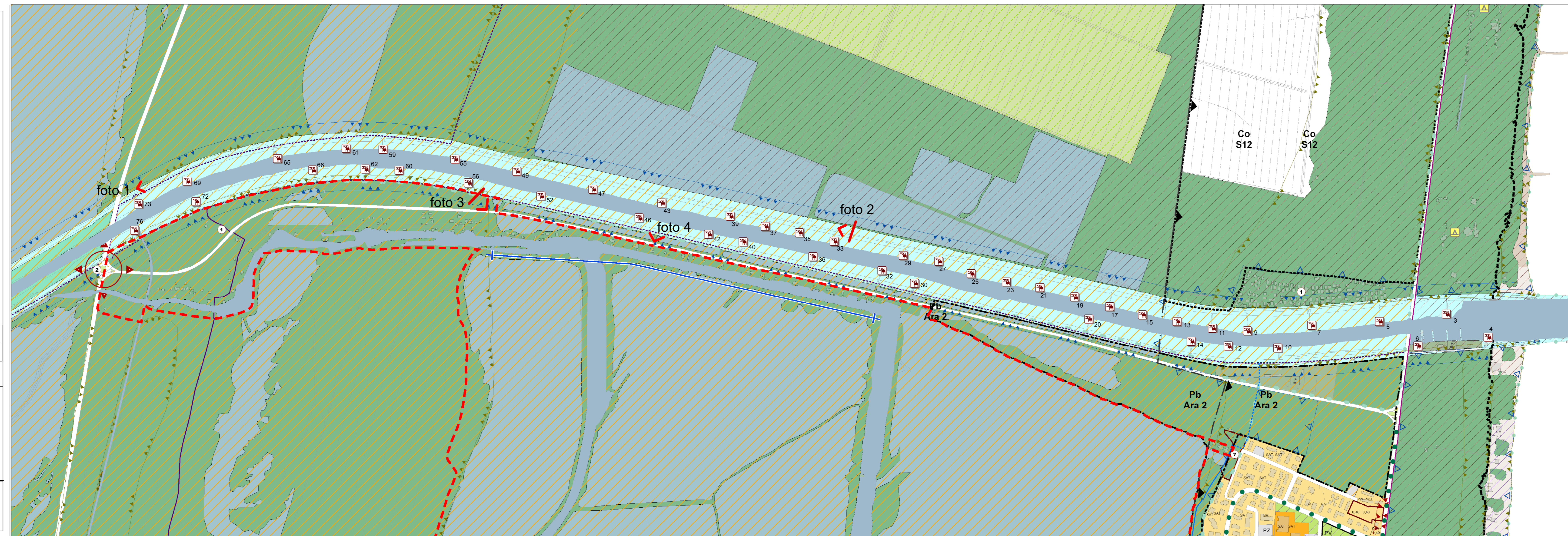







**PIANO DI EMERGENZA RISCHIO IDRAULICO  
ALLERTAMENTO CAPANNI DA PESCA**



Segretario Generale PAOLO NERI	Assessore Protezione Civile: GIANANDREA BARONCINI	Sindaco MICHELE DE PASCALE
Capo Servizio: Ing. MASSIMO CAMPRINI	Capo Area: Ing. MASSIMO CAMPRINI	
RESPONSABILE UNICO DEL PROCEDIMENTO: Ing. MASSIMO CAMPRINI		
GRUPPO DI LAVORO:	Dott. Sergio Nannini Ing. Federica Pirazzini	
ELABORAZIONI GRAFICHE	Dott. Alessandro Morini	
<b>FIUME LAMONE</b>		
Fascicolo:	Tavola: <b>T3</b>	Revisione: <b>R0</b>
Approvato:	Delibera C.C. n.:	Data: <b>15/DICEMBRE/ 2016</b>



**Legenda**

-  Direzione inquadratura fotografia
-  Sbarra esistente
-  Reticolo Idrografico di RUE (art. III.7)
-  Reticolo Idrografico reale
-  Postazioni Possibili

